

睦みの工房
健康リフォーム
「お庭の健康
リフォームを
ご提案」

**家の中より家の外が気持ち良い季節が到来!
お庭の健康リフォーム&花粉・梅雨対策も**

あたたかな陽気のうれしい春がやってきました！外に出たくなる季節ですね。そんな【季節をめいっぱい楽しむ健康リフォーム】は、これ！



お庭での家族だんらんの定番「ウッドデッキでバーベキュー」。今年こそ実現しちゃいましょう。「花粉や梅雨の季節の洗濯に悩んでる…」そんな方には季節や天気を気にせず干せるテラス屋根を。



ウッドデッキ Wood deck

四季を楽しむアウトドアリビング空間が誕生。くつろぎや団らんは家の外にもあるんです。今年のGW、そしてお盆にはバーベキューも！お庭での「わいわいがやがや」はお子さまの健やかな成長に欠かせません。



◎効果効能◎
【解放感・リラックス】

テラス屋根 Terrace roof

まだまだ花粉の季節…。花粉が付着しない物干しスペース+梅雨対策もあわせ、実用的なテラス屋根。窓や出入口の外に家事・収納スペースを増やしたり、癒いの空間をつくれます。



◎効果効能◎
【花粉対策】
【洗濯物のジメジメ・生乾き対策】



**住まいの健康「南向きの家は建てるな!」②
目からウロコ。健康に住める家のあり方を考えます。**

昔からの常識って本当に正しいの？みなさまが健康に住まえる家のあり方を考え直すヒントのある書籍「南向きの家は建てるな! (岡田好勝著 / (株)建築技術発行)」から、ちょっと気になる部分をご紹介します。



陽当たりのよい家をつくるうえで、南向きの家を建築する。確かに陽は当たるといい。ただし東、南、西の三面のみならず、朝になれば東面に陽が当たり、昼になれば南面に陽が当たり、夕方になれば西面に夕日が当たる。しかし、南向きの家の北面には太陽光が当たりにくい。一年中ほとんど当たらない。陽の当たることのない部屋の外壁や地面には、藻や苔が生えることになり、いつもじめじめしている。光があるところには、必ず影が生まれる。

南向きの家だからこそ、陽の当たらない場所ができてしまう。南向きの家だからこそ、陽の当たらない部屋ができてしまう。南向きの家だからこそ、陽の当たらない寒い場所ができてしまう。太陽の動きを見れば、朝日が東の地平から昇り、右上空へ移動して行き、右へ右へと移動して西の地平に没する。太陽を見ている筆者の背中には、たえず日陰が落ちてくる。

明るい場があるからこそ、暗い場が存在するのは当たり前のことなのだ。暗いだけの暗いから、しかたがないのだけれど、なんとかできるような気がしてならない…。

■続きは次号で！気になる方は睦みの工房まで！書籍の販売もしています(#^_^#)

「財布も健康に」補助金インフォ

**「知らなかった」はもったいない。
20万円以上のリフォーム工事には
補助金があります — 笠岡市 —**

笠岡市では【笠岡市内の会社でリフォーム工事を行う方】を対象に工事代金の一部を最大20万円まで補助するオトクな制度があります。

どんなリフォーム工事が対象？

- ①住宅本体の屋根・外壁・天井・床・内壁などの改修工事
- ②部屋・キッチン・お風呂・トイレなどの改修工事
- ③窓・ふすま・戸など建具の取り替え工事
- ④居住部分の床面積を一部増やす工事
- ⑤改修工事に伴う設備の導入または交換工事の導入または交換工事
- ⑥住宅本体の修繕工事・模様替え工事、それに伴う設備の導入または交換工事



上記のうち、20万円以上かかるリフォーム工事が対象。補助額：対象工事に必要な経費の10%を補助。最大なんと20万円。つまり200万円の工事なら20万円の補助金が出ます！

詳しく教えて！って方は、
睦みの工房 小堀建設
0120-194-623まで
お気軽に。



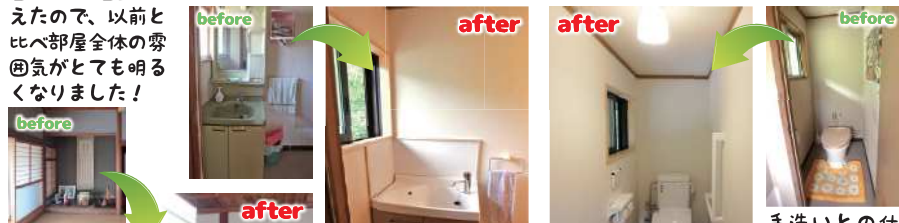
今回のリフォーム工事にも補助金が出ていますよ！

睦みの工房
健康リフォーム

事例紹介
笠岡市
O様邸

**古くなった=暗くなった=気持ちも沈みがち…
明るい空間+機能性アップで心晴れやかな健康リフォーム**

お困りごと1/古くなった壁や畳…気分も晴れ晴れしません。→解決!
お困りごと2/暗くて狭いトイレ。なかなかリラックスできないな…→解決!



〈施工事例紹介〉

壁を明るめの色に塗り替え、畳も「和紙畳」に替えたので、以前と比べ部屋全体の雰囲気がとても明るくなりました！

トイレの手洗いは、なんと洗面台の下台を採用！収納力もあり、深いボール(鉢)で大変だったいつもの水汲みも便利に。



手洗いとの仕切りを取って全面やり替え。明るく広々、清潔感のあるトイレに生まれ変わりました。気持ちもリラックス♡